

Advanced Programma - Dag van de Impact

Het Advanced Programma is gericht op deelnemers die het *Connecting Leaders* programma gevolgd hebben. In 4 jaar kiezen deze oud deelnemers 2 modules waarin ze hun leiderschapsontwikkeling verder voortzetten. We spraken in dat kader over het vormgeven van een Dag van de Impact: een intensieve dag waarin Direct Leidinggevend en Middenkader (DL en MK) ervaren waar hun talenten liggen en waar ontwikkelpotentieel zit in hun leiderschap.

Startbijeenkomst – 1 uur online

Tijdens een startbijeenkomst van één uur maken de deelnemers kennis met elkaar, het traject en een van de leerbegeleiders. Deze bijeenkomst vindt online plaats. Dit is ook het moment om deelnemers zich klaar te maken voor de Dag van de Impact: ze krijgen (online) informatie over de dag, ze maken duo's (buddy) en bereiden hun cases voor. Het doel van deze startbijeenkomst is kennismaken, de leervraag aanscherpen en het voorbereiden voor de Dag van de Impact.

Reflectieve opdrachten – online aangeboden in een fase van 1 maand

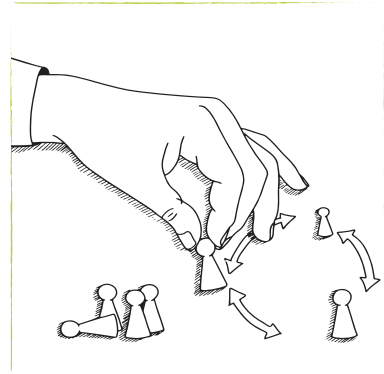
Vervolgens gaan de deelnemers een periode van ongeveer een maand in, waarin ze reflecteren op waar ze staan in hun leiderschapsontwikkeling. Deze fase bestaat uit een aantal reflectieve opdrachten, ter voorbereiding op de Dag van de Impact. Welke reis heb je in *Connecting Leaders* afgelegd? Wat heeft jou gevormd tot de leidinggevende die je nu bent? Welke ontwikkeling zie je voor je en hoe kun je daar de Dag van de Impact voor benutten? We stimuleren de deelnemers om deze reflectie samen met hun buddy te doen. De opdrachten worden online aangeboden via de portal, waar deelnemers ook informatie vinden over hoe de Dag van de Impact er uitziet en hoe ze zich kunnen voorbereiden.

Dag van de Impact – 1 dag online of offline

De Dag van de Impact is bedoeld om scherp zicht te krijgen op talenten en ontwikkelpotentieel. Daarvoor werken deelnemers met hun eigen, echte werksituaties die uitdagend zijn en leiderschap vragen. Deelnemers worden zich bewust van onderliggende overtuigingen die gevoel en gedrag (mede) bepalen, ervaren beïnvloedingsmogelijkheden in gesprekken en krijgen inzicht in het speelveld van belangen en posities om hen heen. Op deze intensieve dag doorlopen deelnemers drie studio's in een groep van vier, drie of twee deelnemers, respectievelijk bij een aantal van 12, 9 of 6 deelnemers op een dag.

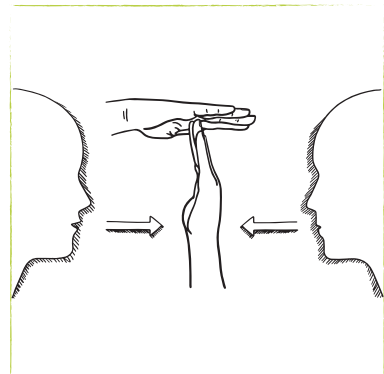
Studio 1: Samenwerken in de keten

In het UMC Utrecht werken leiders aan complexe vraagstukken en processen waar meerdere afdelingen en divisies bij betrokken zijn en waar eenvoudige oplossingen niet altijd voor de hand liggen. In de keten is er sprake van (wederzijdse) afhankelijkheden en verwachtingen in de samenwerking. Hoe neem je regie op de keten ten behoeve van gewenste output? Om als leider het verschil te maken is het cruciaal om het krachtenveld van belangen, posities, verwachtingen en afhankelijkheden te doorgronden, evenals je eigen positie in dat systeem. In deze studio onderzoekt de deelnemer een zelf ingebrachte actuele casus aan de hand van een ketenopstelling. In de opstelling wordt met behulp van mededeelnemers het krachtenveld neergezet.



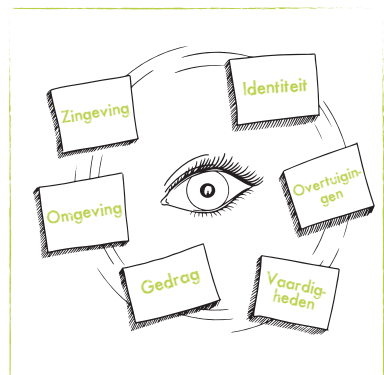
Studio 2: In gesprek over (wederzijdse) afhankelijkheden en verwachtingen in de samenwerking

Leiderschap wordt zichtbaar in interacties. Om het verschil te maken dienen leiders mensen aan zich te verbinden. Daar waar belangen verschillen slaat een leider de brug om ze te verenigen in een gemeenschappelijk doel. De deelnemer voert in deze studio een gesprek met een trainingsacteur die een voor hem of haar belangrijke stakeholder representeert. De deelnemer krijgt in deze studio zicht op talenten in hoe je invloed te vergroten door te oefenen met diverse manieren van beïnvloeden. De acteur neemt time-outs, geeft tips en maakt experimenteren met nieuw gedrag mogelijk.



Studio 3: Reflectie op eigen waarden en overtuigingen

Leiders bij het UMCU hebben te maken met een rijke historie van de organisatie, de maatschappelijke drive die veel collega's stuurt in het werk en een collectieve toekomstige strategische ambitie. Jezelf kennen en weten vanuit welke waarden en overtuigingen je zelf werkt is cruciaal om krachtig leiderschap te tonen in complexe situaties. In deze studio onderzoekt de deelnemer eigen waarden en overtuigingen vanuit een werksituatie waarin hij of zij onder druk stond of (on)macht ervoer. Kortom, een situatie die onevenredig veel energie vergde.



Rode draden trekken en experimenten ontwerpen

Aan het einde van deze intensive dag steken de buddy's/drietallen nog één keer de koppen bij elkaar. Doel van dit eindgesprek in het tweetal is dat ze komen tot een gemeenschappelijk thema dat de drie studio's voor hen verbindt. Met behulp van een hand-out vertalen ze deze inzichten naar een eerste experiment in het werk. Ze bepalen wie ze nodig hebben om het experiment te laten slagen en maken een afspraak met elkaar om de eerste resultaten te bespreken.

Reflectie op de experimenten – 1 uur online

Vier tot zes weken na de Dag van de Impact komen de deelnemers online nog één keer bij elkaar. Doel van deze bijeenkomst is om eerste resultaten van de experimenten te oogsten. We starten plenair, vervolgens wisselen de buddy's met elkaar uit wat hun ervaringen zijn met hun experimenten. Tot slot komen we plenair terug bij elkaar en vertelt iedere deelnemer kort 1) een inzicht dat opgedaan is in het experiment en 2) hoe de leervraag er nu uitziet.

Investing

De kosten voor uitvoering van de Dag van de Impact voor zowel ML als DL zijn als volgt:

	12 deelnemers	9 deelnemers	6 deelnemers
Vorbereidende bijeenkomst	€ 337,50	€ 337,50	€ 337,50
Uitvoering	€ 6.175	€ 5.400	€ 4.600
Slotbijeenkomst	€ 337,50	€ 337,50	€ 337,50
Totaal per uitvoering	€ 6.850	€ 6.075	€ 5.275

Bij aanvang van het traject berekenen we eenmalig € 1.500 voor het maken van materiaal voor de deelnemers: schrijven en inrichten van de online portal, maken van voorbereidings- en reflectieopdrachten en logistieke schema's.

De genoemde bedragen zijn:

- exclusief BTW;
- exclusief lokatiekosten;
- inclusief reiskosten;
- inclusief voorbereiding van de begeleiders.